



**APLAST**  
ROTOMOULDING

# POLIETILENSKA OKNA za elektro i telekomunikacije



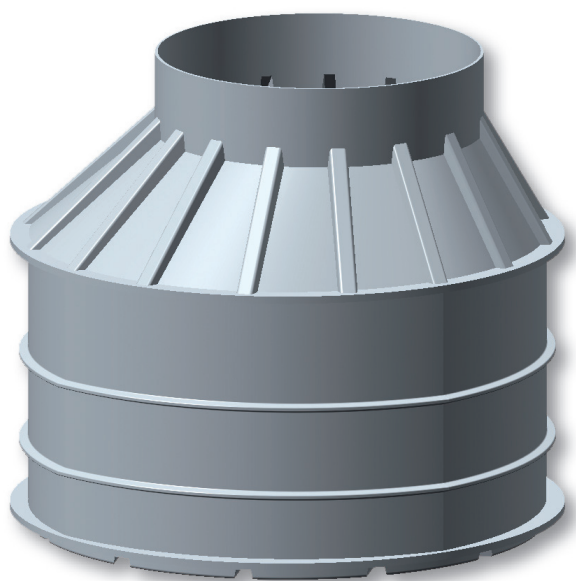
**PE okno za elektro i telekomunikacijsku mrežu je plastično okno, koje služi kao čvorište za električne kablove, kablove sa optičkim vlaknima i ostale kablove. Upotrebljavamo ga za javnu rasvjetu, signalne uređaje itd.**

**Okno je nazivnih veličina DN625, DN800, DN1000 i DN1600.**

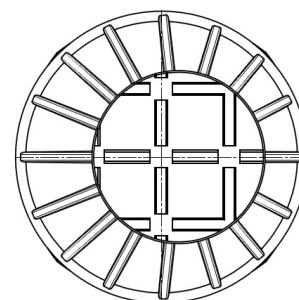
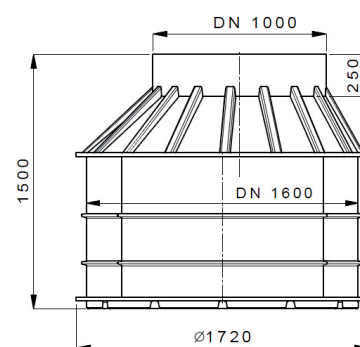
Prednosti PE okna su:

- duga životna dob (prema garanciji proizvođača životna dob materijala je 50 godina),
- vodotjesnost,
- jednostavan transport,
- jednostavna ručna manipulacija,
- brzo i jednostavno ugrađivanje,
- brzo i jednostavno prilagođavanje ugradne visine,
- izrada različitih kombinacija ulaznih i izlaznih priključaka po obodu okna,
- brza i jednostavna izrada priključaka po obodu okna,
- jednostavno dodavanje novih dodatnih priključaka,
- mogućnost ugradnje pokrova od lijevanog željeza ili PE pokrova.

## PE OKNO DN1600/1000 - tip "Aplast"



**H**  
**1500**



## Tehnički podaci

Materijal: polietilen.

Unutarnji promjer okna:  $\varnothing$  625mm,  $\varnothing$  800mm,  $\varnothing$  1000mm,  $\varnothing$  1600mm.

Mogućnost priključivanja najrazličitijih tipova zaštitnih cijevi:

- PVC glatke i rebraste cijevi
- PE glatke i rebraste cijevi
- PP glatke i rebraste cijevi

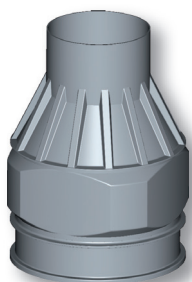
Mogućnost priključivanja najrazličitijih dimenzija zaštitnih cijevi:

- standardni priključci od  $\varnothing$ 32 do  $\varnothing$ 200,
- na zahtjev naručitelja također i ostale dimenzije.

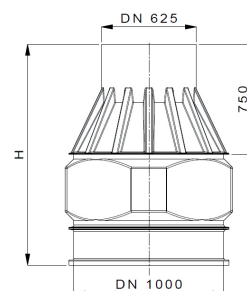
Osnovni standardni priključci su izvedeni pomoću ulaznih manžeta. Nestandardni priključci su ručno ekstrudorsko varení.

PE OKNO  
DN 1000/625 EL - tip "Aplast"

---

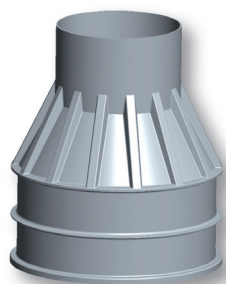


H
1250
1500

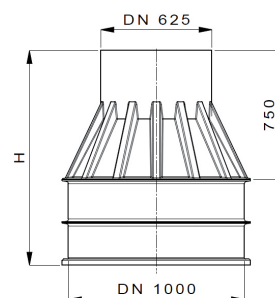


PE OKNO  
DN 1000/625 - tip "Aplast"

---

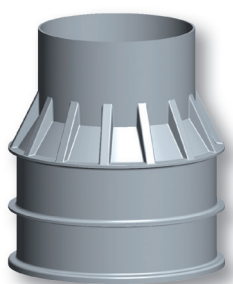


H
1000
1250
1500

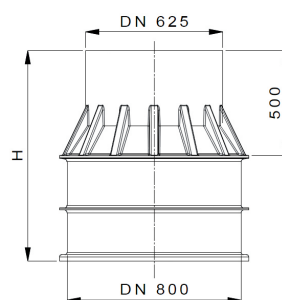


PE OKNO  
DN 800/625 - tip "Aplast"

---

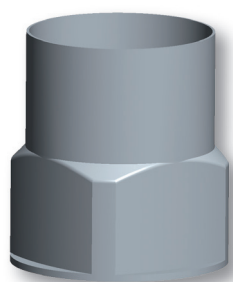


H
1000
1250
1500

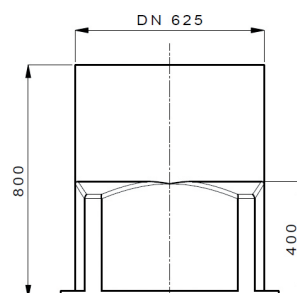


PE OKNO  
DN 625 EL - tip "Aplast"

---



H
800



# Ugradnja

Polietilensko kontrolno okno namjestite na tvrdu i kompaktnu posteljicu debljine 15 – 20 cm, prikladno komprimirano do zbijenosti najmanje 97% po Proctoru. Za posteljicu i zasip koristite odgovarajući materijal:

- okruglo zrnati materijal veličine zrna od 0 do 32 mm,
- drobljeni materijal veličine zrna od 0 do 16 mm.

U slučaju prisutnosti podzemne vode izradite posteljicu iz betona MB15, a rov obetonirajte u širini približno 30 cm od stijene okna i do najviše razine podzemne vode.

Zbog male težine je predviđena ručna ugradnja okna. U slučaju uporabe strojeva, zaštitite okno s trakama oko ojačavajućih rebara.

Prije zasipavanja izvedite ulazne i izlazne priključke za zaštitne cijevi.

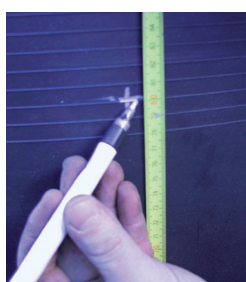
Zasip PE kontrolnog okna zahtijeva korištenje prikladnog materijala za ispunu rova i pravilno izvođenje zasipavanja. Materijal za ispunu se mora detaljno i po slojevima (visina do 30 cm) sabijati i komprimirati do zbijenosti najmanje 97% po Proctoru u širini najmanje 50 cm od stijene okna i jednako mjereno oko oboda okna.

U slučaju ugradnje ispod prometne površine, pazite da su završni AB prsten i podložna ploča pravilno namješteni na vrh okna. Udaljenost od vrha okna i završnog AB prstena ili donjeg ruba poklopca iz lijevanog željeza mora biti najmanje 50 mm. Na taj se način statična i dinamična opterećenja ne prenose direktno na tijelo okna, već na ojačani zasip oko okna.

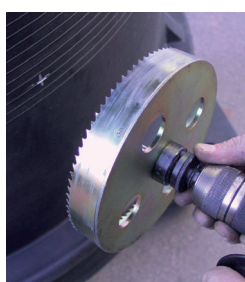
U slučaju ugradnje ispod travnate ili pješačke površine, možete upotrijebiti polietilenski poklopac ili poklopac iz lijevanog željeza tip B 125 za direktnu ugradnju. Pri tom pazite da na području zasipavanja ili preko okna ne prolaze teški građevinski strojevi sve do završetka ugradnje.



## Ugrađivanje priključaka za zaštitnu cijev na kontrolnom oknu



Odredite središnju visinu dodatnog priključka



Izbušite rupu za ulaznu brtvu



Montirajte ulaznu brtvu

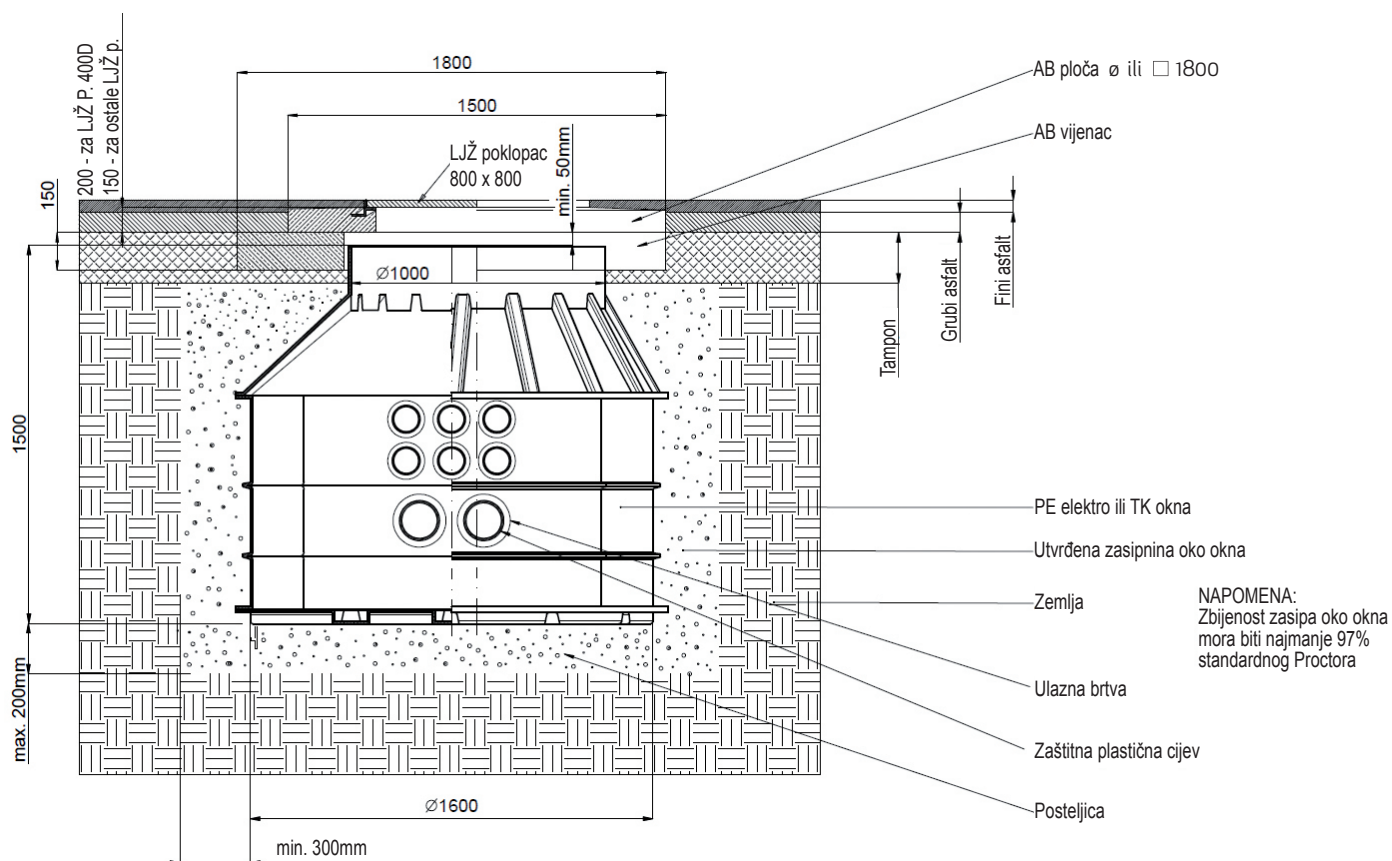


Očistite i namažite rub

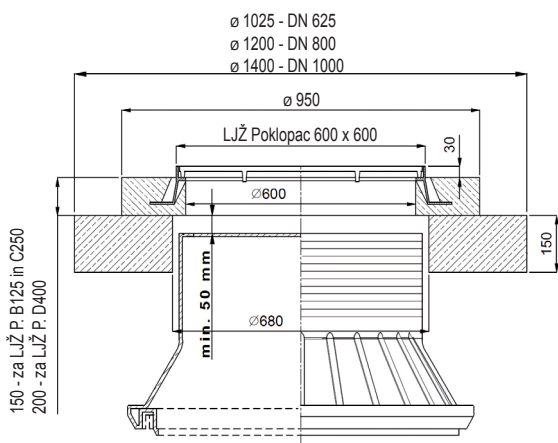


Spojite PVC zaštitne cijevi

## Ugradnja PE kontrolnog okna DN 1600 ispod prometne površine s poklopcem iz lijevanog željeza 800x800 za različita opterećenja



## Precizna ugradnja PE kontrolnog okna DN 625, DN 800 i DN 1000 ispod prometne površine s poklopcem iz lijevanog željeza 600x600 ili 800x800 za različita opterećenja



### Minimalne preporučene dimenzije AB prstena:

Promjer okna DN	625	800	1000
Promjer AB prstena mm	1025	1200	1400

\* Odgovarajuće dimenzije AB prstena i AB ploče određuje projektant s obzirom na nosivost poklopca iz lijevanog željeza i opterećenost površine!

## **APLAST** ROTOMOULDING

APLAST proizvodnja in trgovina d.o.o.  
Petrovče 115a, 3301 Petrovče, Slovenija

t | +386 (0) 3 713 24 50  
f | +386 (0) 3 713 24 54  
e | [info@aplast.si](mailto:info@aplast.si)  
w | [www.aplast.si](http://www.aplast.si)



### VAŠ PRODAVAČ:



Dumovečka 16, 10361 Sesevski Kraljevec - Zagreb

t | +385 (0) 1 20 45 791  
f | +385 (0) 1 20 45 795  
e | [info@vodoplast-promet.hr](mailto:info@vodoplast-promet.hr)  
w | [www.vodoplast-promet.hr](http://www.vodoplast-promet.hr)