

14.2. Zapornice

Zapornice se uporabljajo kot zapiralne zapornice za odpadne in površinske vode. Tesnjenje zapornic je omogočeno s štirih strani in so primerne za vgradnjo na komunalnih čistilnih napravah, v zadrževalnikih padavinskih vod, pri zaščiti pred poplavami ... Poleg vodotesnost jih odlikuje tudi izredno nizka teža.

14.2.1. Zapornice EROX



Opis

Zapornice EROX se uporabljajo kot zapiralne zapornice za odpadne in površinske vode. Vodotesnost v skladu s standardom EN12266-1, razred tesnjenja C, saj so zapornice EROX tesnjene s štirih strani. Plavajoči tesnilni obroč za tesnjenje med zapornico in neravninami na zidu.

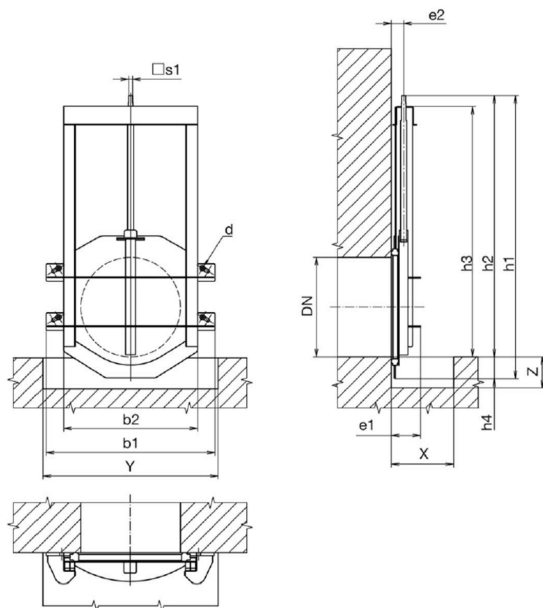
Zapornice EROX so še posebej primerne za vgradnjo na območja z najbolj strogimi zahtevami glede tesnjenja na primer pri odpadnih vodah na komunalnih čistilnih napravah, v zadrževalnikih padavinskih vod, pri zaščiti pred poplavami kakor tudi v industrijskih obratih in v elektrarnah. Poleg vodotesnost jih odlikuje tudi izredno nizka teža.

Material

- Okvir – nerjavno jeklo 1.4301
- Tesnilo – odporno na odpadno vodo in UV obstojno – EPDM
- Loputa – nerjavno jeklo 1.4301
- Vreteno – nerjavno jeklo 1.4301

Uporaba

Zapornica EROX se vgrajuje na betonske stene s sidrnimi vijaki.



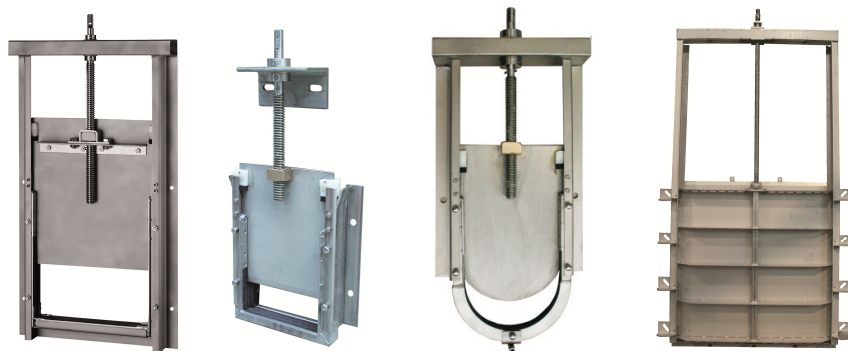
Na razpolago so tudi zapornice štirioglate zapornice za montiranje na betonsko steno (tip Q) in okrogle zapornice za montažo na prirobnične fazonske kose PN10 (tip F).

tip Standard

	mWC 10				mWC 8					mWC 7		
DN	150	200	250	300	400	500	600	700	800	900	1000	1200
X	200	200	200	200	200	200	200	250	250	250	250	250
Y	455	505	555	605	720	820	920	1100	1200	1330	1430	1630
Z	120	120	120	120	150	150	150	170	170	170	170	170
b1	412	462	512	562	674	774	874	1070	1170	1304	1404	1604
b2	272	322	372	422	534	634	734	830	930	1064	1164	1364
e1	100	100	100	100	115	115	125	175	175	200	200	200
e2	48	48	48	48	48	48	48	68	68	68	68	68
h1	610	710	810	915	1127	1327	1527	1903	2103	2313	2513	2913
h2	535	635	735	840	1044	1244	1444	1782	1982	2192	2392	2792
h3	490	590	690	795	999	1199	1399	1722	1922	2132	2332	2732
h4	75	75	75	75	93	83	83	121	121	121	121	121
d	2xø13	2xø13	2xø13	2xø13	4xø13	4xø13	4xø13	4xø19	4xø19	6xø19	6xø19	6xø19
kg	11	12	15	17	30	38	45	84	97	135	150	180
m ³	0,025	0,033	0,041	0,051	0,087	0,118	0,167	0,356	0,431	0,603	0,706	0,934

- na zahtevo kupca je možno dobiti zapornice do dimenzije DN 3000.

14.2.2. Zapornice ERI



Opis

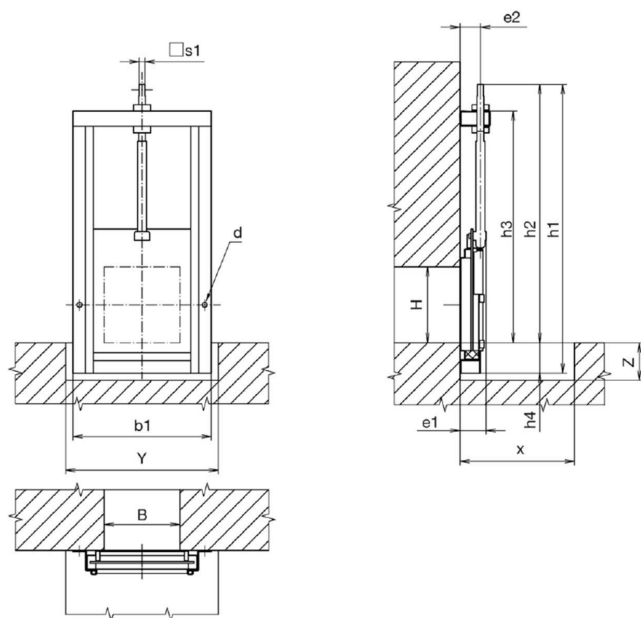
Zapornice ERI se uporabljajo kot zapiralne zapornice za odpadne in površinske vode. Vodotesnost v skladu s standardom DIN 19569-4. Tesnjenje zapornice ERI je omogočeno s štirih strani. Zapornice ERI so primerne za vgradnjo na komunalnih čistilnih napravah, v zadrževalnikih padavinskih vod, pri zaščiti pred poplavami. Poleg vodotesnost jih odlikuje tudi izredno nizka teža.

Material

- Okvir – nerjavno jeklo 1.4301
- Tesnilo – odporno na odpadno vodo in UV obstojno – EPDM
- Loputa – nerjavno jeklo 1.4301
- Vreteno – nerjavno jeklo 1.4301

Uporaba

Zapornica ERI se vgrajuje na betonske stene s sidrnimi vijaki.



Na razpolago so tudi zapornice z ločeno montažo vretena na steno (tip M), s polkrožnim dnom (tip RS) in zapornice z dimenzijo 3000 x 3000mm (tip XL).

tip Standard

	mWC 6								
Dimenzija BxH (mm)	150 x 150	200 x 200	250 x 250	300 x 300	400 x 400	500 x 500	600 x 600	700 x 700	800 x 800
X (min)	600	600	600	600	600	600	600	600	600
Y (min)	380	430	480	530	630	730	830	930	1030
Z (mm)	115	115	115	115	115	115	115	115	115
b1 (mm)	315	365	415	465	565	665	765	865	965
e1 (mm)	80	80	80	80	80	88	88	89	89
e2 (mm)	54	54	54	54	54	54	54	54	54
h1 (mm)	660	760	860	960	1160	1360	1580	1780	1980
h2 (mm)	580	680	780	880	1080	1280	1500	1700	1900
h3 (mm)	510	610	710	810	1010	1210	1430	1630	1830
h4 (mm)	80	80	80	80	80	80	80	80	80
□ s1	16	16	16	16	16	16	16	16	16
d	2xø13	2xø13	3xø13	5xø13	5xø13	8xø13	10xø13	12xø13	13xø13
Obrati	38	48	58	68	88	108	128	148	168
kg	11	13	16	19	25	33	41	55	66
m ³	0,017	0,022	0,029	0,036	0,058	0,080	0,106	0,137	0,170

	mWC 4		
Dimenzija BxH (mm)	900 x 900	1000 x 1000	1200 x 1200
X (min)	600	600	600
Y (min)	1130	1230	1330
Z (mm)	115	115	115
b1 (mm)	1065	1165	1365
e1 (mm)	109	109	109
e2 (mm)	90	60	60
h1 (mm)	2221	2421	2821
h2 (mm)	2141	2341	2741
h3 (mm)	2050	2250	2650
h4 (mm)	80	80	80
□ s1	26	26	26
d	13xØ13	16xØ13	18xØ13
Obrati	188	208	248
kg	93	107	136
m ³	0,258	0,307	0,420