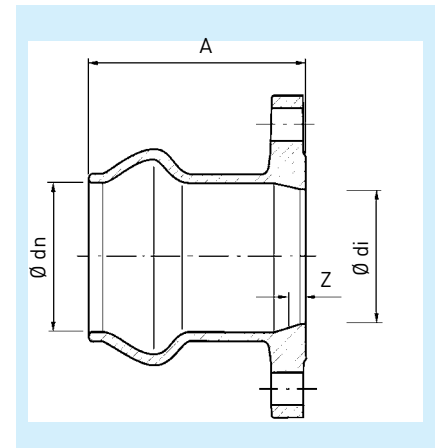


# E-KS komad s naglavkom i prirubnicom

## E-KS Flanged socket



DN	Ø dn	Ø di	A	Z	kg/komad kg/piece
50/ 63	63	50	100	4	3,0
60/ 75	75	65	110	9	3,8
65/ 75	75	65	110	9	3,8
80/ 75	75	80	120	14	4,3
80/ 90	90	80	120	14	4,6
100/110	110	100	130	15	6,2
125/125	125	110	145	19	7,5
125/140	140	125	145	19	7,7
150/160	160	145	150	15	9,8
200/200	200	178	192	34	17,2
200/225	225	200	192	34	15,1
250/250	250	223	220	41	15,6
250/280	280	253	220	41	23,1
300/315	315	300	251	58	35,0
350/355	355	325	265	45	50,0
400/400	400	354	295	71	71,0
400/450	450	400	310	84	72,3
500/500	500	470	340	76	98,0
600/630	630	600	425	90	136,0



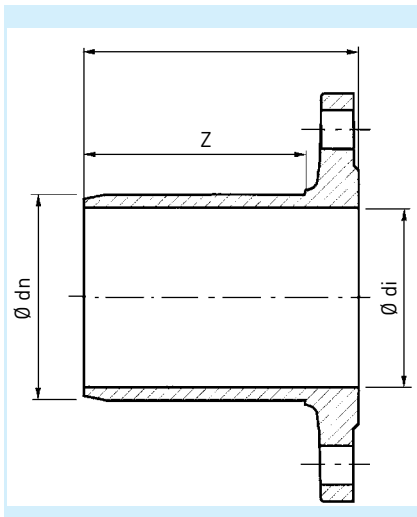
Pažnja! Pri tlaku od 16 bara mijenjaju se bušenja za dimenzije veće od DN 150!  
Attention! At pressure stage PN 16 drilling changes for pieces bigger than DN 150!

Materijal: nodularni lijev  
Standardna izvedba: EWS-premaz  
Posebna izvedba: emajlirano iznutra

Material: ductile cast iron  
Standard: EWS (fusion bonded epoxy) coating  
Special coating: enamel lined inside

# F-KS komad s prirubnicom

## F-KS Flanged spigot



DN	Ø dn	Ø di	A	Z	kg/komad kg/piece
50/63	63	49	126	97	3,2
65/75	75	61	129	101	4,5
80/90	90	75	140	110	5,1
100/110	110	95	155	122	6,1
125/140	140	124	168	134	9,5
150/160	160	144	169	137	10,1
200/200	200	183	225	185	15,2
200/225	225	208	225	185	16,8
250/250	250	231	246	215	27,7
250/280	280	255	246	215	27,7
300/315	315	289	233	190	37,2
350/355	355	334	233	190	39,8
400/400	400	378	270	228	47,6
400/450	450	416	269	227	55,8
500/500	500	475	320	264	75,9
600/630	630	604	560	410	160,9

Pažnja! Pri tlaku od 16 bara mijenjaju se bušenja za dimenzije veće od DN 150!  
Attention! At pressure stage PN 16 drilling changes for pieces bigger than DN 150!

Materijal: nodularni lijev  
Standardna izvedba: EWS-premaz  
Posebna izvedba: emajlirano iznutra

Material: ductile cast iron  
Standard: EWS (fusion bonded epoxy) coating  
Special coating: enamel lined inside